

redinter

Una empresa de Redeia



Construcción y explotación
de redes de transmisión de
electricidad en alta tensión



Operación, mantenimiento
y asesoramiento técnico de
infraestructuras eléctricas



redeia

Gestor global de infraestructuras esenciales. Motor de la transición energética y la conectividad universal

Opera el sistema eléctrico español y gestiona redes eléctricas y de telecomunicaciones con un enfoque de innovación y sostenibilidad.

red eléctrica

Columna vertebral de la transición energética y garantía de un suministro eléctrico seguro, de calidad y cada vez más renovable.

redinter

Motor para la descarbonización del modelo energético y el desarrollo sostenible en Latinoamérica.

reintel

Mayor proveedor de fibra oscura en España, esencial para ofrecer una conectividad universal.

elewit

Plataforma de innovación tecnológica para impulsar la transición energética y la conectividad.



Llevamos más de 25 años construyendo y gestionando redes eléctricas en Latinoamérica, con las que contribuimos al uso eficiente de la energía y al desarrollo sostenible de los países en los que operamos.

En la actualidad gestionamos más de 7.600 km de circuitos de transmisión de electricidad de alta tensión en Perú, Chile y Brasil.



Hitos

- 1999 ● Entrada en Perú a través de Red Eléctrica Andina y la adjudicación de Redesur.
- 2015 ● Entrada en Chile tras la adjudicación de Redenor y la adquisición del 50 % de TEN.
- 2018 ● Adquisición al norte de Perú de la Sociedad Concesionaria Línea de Transmisión CCNCM (Redelnor).
- 2019 ● Adquisición de Redenor 2 en Chile.
- 2020 ● Entrada en Brasil con la adquisición del 50 % de Argo Energía.
- 2022 ● Adquisición de 5 líneas en Brasil mediante la inversión conjunta de Argo Energía y el Grupo Energía de Bogotá.
- 2023 ● Puesta en operación comercial de Tesur 4 (Perú) y entrada en operación etapa 2 de Redenor (Chile).
- 2024 ● Entrada en operación de Nexperia y puesta en operación comercial de la ampliación de la Subestación Centinela en Chile.
- 2025 ● Inicio de operación de concesiones de 500 kV y 220 kV y operación remota de central fotovoltaica 300 MWp en Perú e inicio de las obras de ampliación de la subestación Nueva Pozo Almonte de 220 kV en Chile.

Nuestro propósito

Construir y gestionar redes de transporte de electricidad de alta tensión, garantizando en todo momento la seguridad y continuidad del suministro eléctrico, con el fin de desarrollar una red de transporte fiable y sostenible que contribuya al progreso de la sociedad.

Nuestro compromiso

Apostamos por la sostenibilidad estratégica, transversal y con visión de largo plazo como compromiso de perdurabilidad de la compañía, mediante la creación de valor compartido con todos los grupos de interés en el desarrollo responsable de nuestras actividades

Nuestros principios de sostenibilidad:



Innovación



Transparencia



Alianzas con grupos de interés



Talento, diversidad e igualdad



Creación de valor compartido



Gobierno corporativo y ética



Cuidado del entorno natural



Excelencia y responsabilidad corporativa



Respeto a los derechos humanos



Sostenibilidad económica



Nuestros servicios

Principales servicios de operación y mantenimiento:

- Pruebas a equipos de patio de llaves de subestaciones eléctricas.
- Montaje, mantenimiento y asesoría técnica en infraestructuras de transmisión de alta tensión.
- Configuración de sistemas de protección, contrastación de medidores y puesta en servicio de subestaciones.
- Pruebas de enlaces de fibra óptica, onda portadora, unidades terminales remotas y SCADA.

Principales magnitudes 2025



135,6 M€ ingresos de explotación
55,8 M€ beneficio neto



106,6 M€ EBITDA
2,1 M€ inversiones



99,85 % disponibilidad del sistema de transporte de Redinter en Chile y Perú (sin participadas)



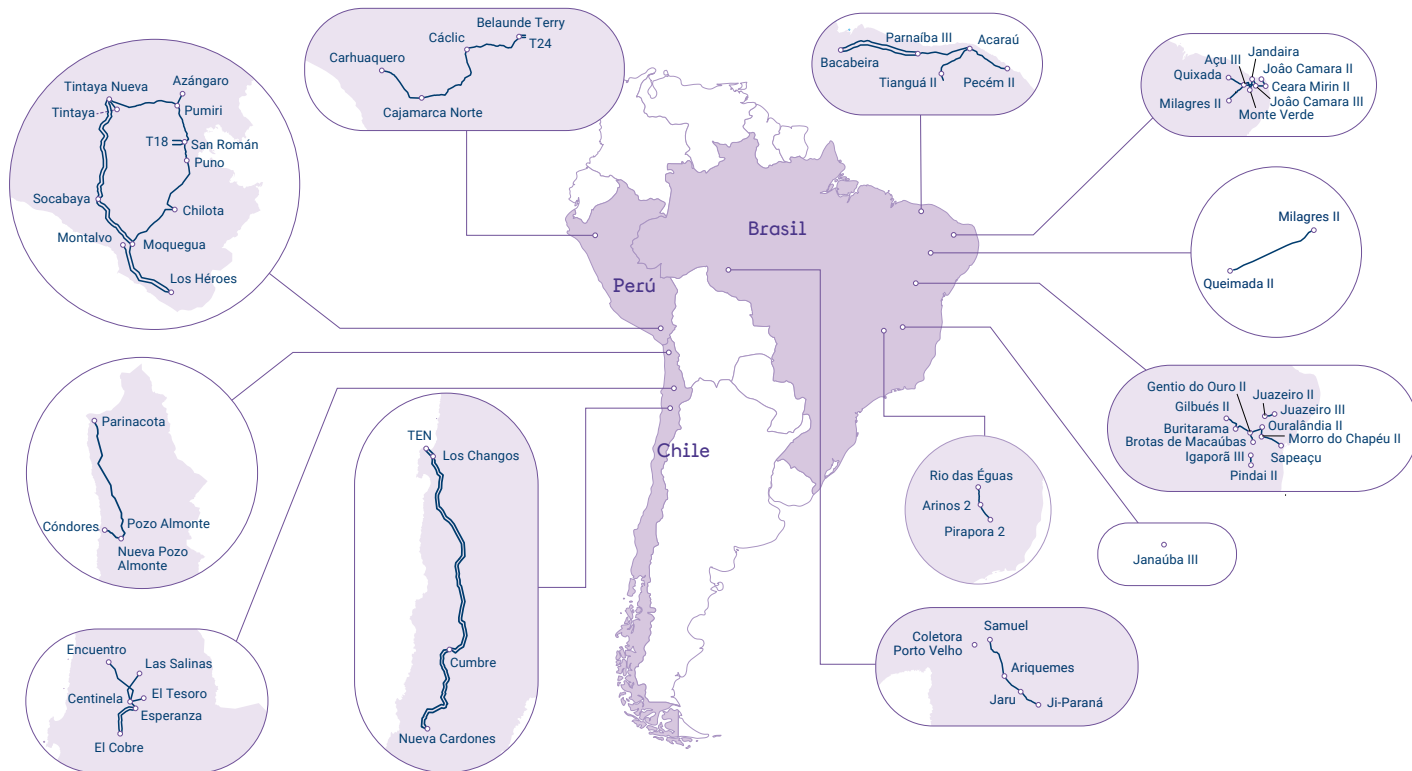
100 % disponibilidad de la red de fibra óptica (no incluye a TEN y Argo)



120 personas en plantilla (no incluye el personal de empresas participadas)



Presencia en Latinoamérica



Perú

Presentes desde **1999**.
Gestionamos **1.691 km** de circuito.

Chile

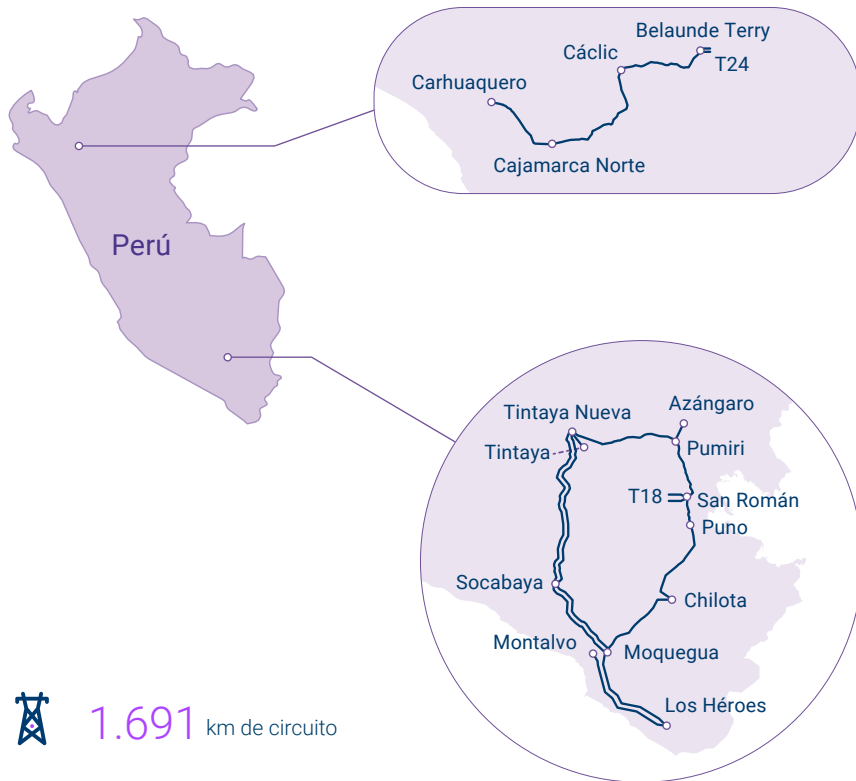
Presentes desde **2015**.
Gestionamos **1.773 km** de circuito.

Brasil

Presentes desde **2020**.
Gestionamos **4.209 km** de circuito.

Negocio en Perú

Desde 1999, Redinter, a través de Redesur, es el principal transmisor del sur de Perú y, con la adquisición de CCNCM (Redelnor), en 2018, opera también en el norte del país. Además, a través de Red Eléctrica Andina presta servicios de operación, mantenimiento y asesoramiento técnico de infraestructuras eléctricas.



1.691 km de circuito



15 Subestaciones*

10 propias

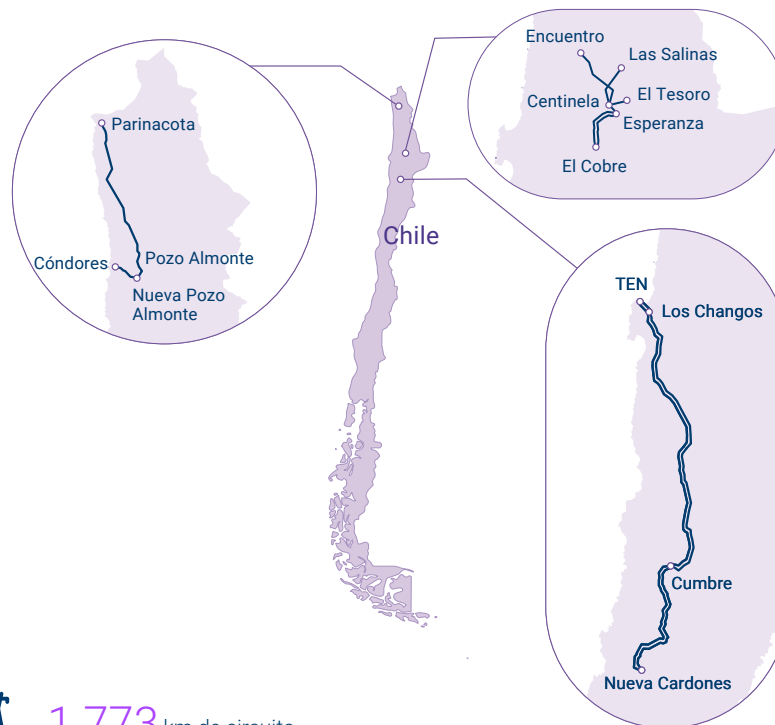
5 compartidas

* Propias: subestaciones propiedad de Redinter. Compartidas: subestaciones propiedad de un tercero y Redinter sólo tiene en propiedad las posiciones de conexión de sus líneas.



Negocio en Chile

En Chile, Redinter posee el 50 % de TEN, propietaria de la interconexión eléctrica que unió los Sistemas del Norte Grande y Central de Chile; el 69,9 % de Redenor y el 100 % de Redenor 2, proyecto relevante para integración de renovables y servicios a la minería.



1.773 km de circuito



13 Subestaciones*

5 propias

8 compartidas

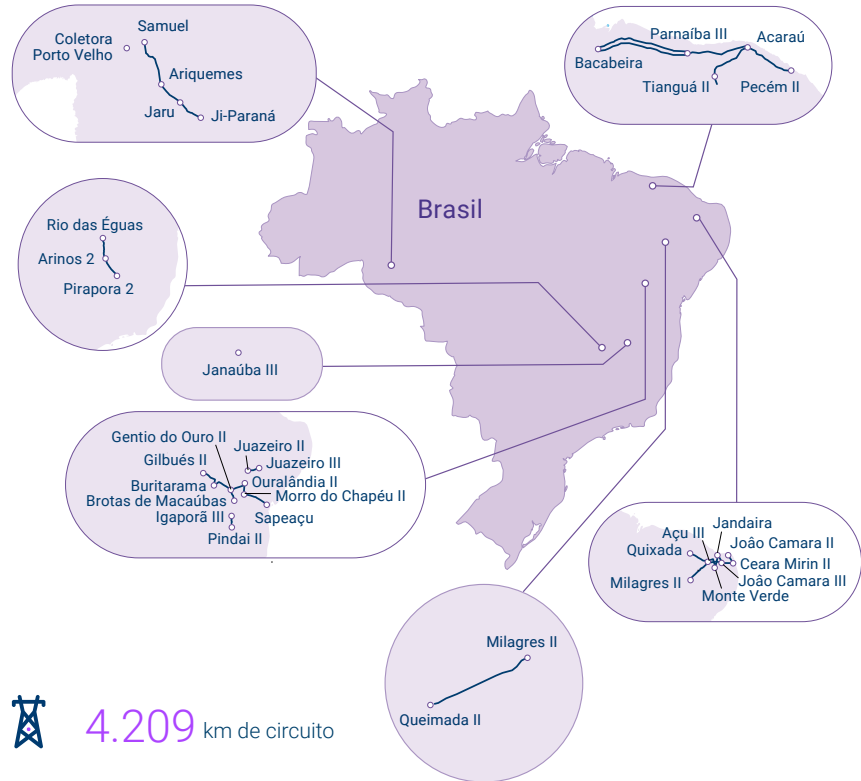
* Propias: subestaciones propiedad de Redinter.
Compartidas: subestaciones propiedad de un tercero y Redinter sólo tiene en propiedad las posiciones de conexión de sus líneas.



Negocio en Brasil

En Brasil, Redinter posee el 50 % de la sociedad Argo* propietaria a su vez de cuatro sociedades concesionarias: Argo I, Argo II, Argo III y Argo IV. Además, desde 2022, la compañía Argo, posee el 62,5 % de otras cinco sociedades concesionarias en la región noreste de Brasil: Argo V, Argo VI, Argo VII, Argo VIII y Argo IX.

*Argo Energia Empreendimentos e Participacoes S.A.



4.209 km de circuito

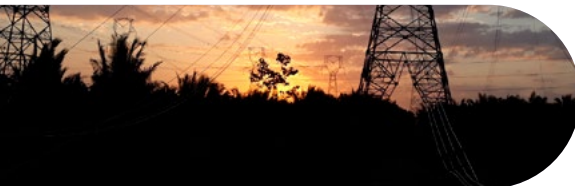


34 Subestaciones*

17 propias

17 compartidas

* Propias: subestaciones propiedad de Redinter.
Compartidas: subestaciones propiedad de un tercero y Redinter sólo tiene en propiedad las posiciones de conexión de sus líneas.



Somos gestores de
infraestructuras eléctricas de
alta tensión en Latinoamérica.



Operamos y gestionamos redes
de transmisión eléctrica en
Perú, Chile y Brasil.



redeia

El valor de lo esencial

red eléctrica reintel redinter elewit

www.redeia.com

www.redinter.company